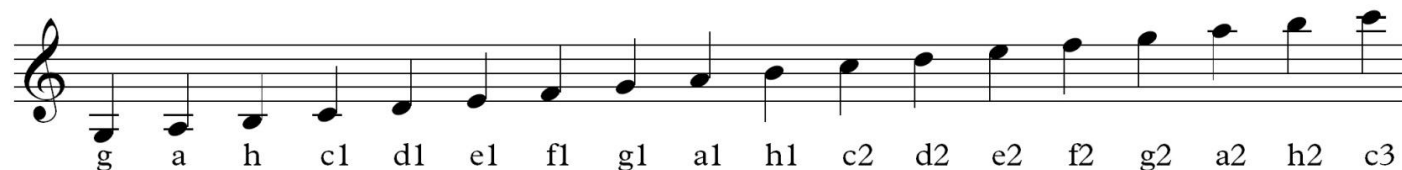


**Prepíš si do zošita**

Keď spievame pieseň (alebo keď znie hudobné dielo), nespievame všetky tóny rovnako silno. Riadime sa znamienkami sily (dynamikou). **Dynamika** – je sila, akou hráme (spievame) skladbu. Na označenie dynamiky sa používajú dynamické značky, ktoré sú prevažne písané po taliansky.

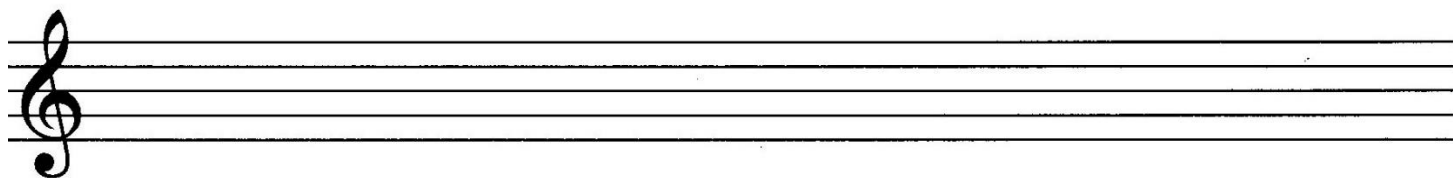
<b>p</b>	<b>piano</b>	<b>slabo</b>
<b>mf</b>	<b>mezzoforte</b>	<b>stredne silno</b>
<b>f</b>	<b>forte</b>	<b>silno, hlasne</b>

**Nauč sa kde sa nachádzajú jednotlivé noty v husľovom kľúči.** Základom je 7 takzvaných pôvodných tónov ( cdefgah), ktoré sa pravidelne opakujú, ale rozdiel vo výške tónu meníme pomocou čísla vedľa písmena.

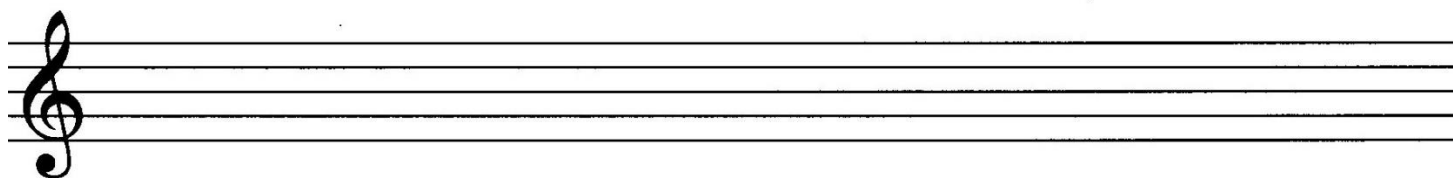


**Cvičenie** ktoré si doma vytlačte alebo prepíšte do zošita, vypracujte a následne odfoťte. **Fotku vypracovanej úlohy odošlete do 24. 11. 2020 na e mail [s.dursky@gmail.com](mailto:s.dursky@gmail.com)** V prípade nejasností, problémov, otázok ma kontaktujte cez email.

Názvy tónov zapíšte v polových rytmických hodnotách.



c<sup>1</sup> es<sup>1</sup> g as<sup>1</sup> g<sup>2</sup> dis<sup>3</sup> b<sup>1</sup> cis<sup>2</sup> fis<sup>2</sup> ces<sup>3</sup> h  
(hes<sup>1</sup>)



ais<sup>2</sup> des<sup>1</sup> b<sup>2</sup> e<sup>3</sup> as ges<sup>2</sup> eis<sup>2</sup> fes<sup>1</sup> his a<sup>1</sup> gis<sup>2</sup>  
(hes<sup>2</sup>)